

# ИС «Мониторинг РГУ»

## Информационная система мониторинга качества формирования и ведения региональных и муниципальных реестров услуг и функций

### НЕЗАВИСИМАЯ ОЦЕНКА

Применение ИС «Мониторинг РГУ» для контроля формирования и ведения Реестров государственных и муниципальных услуг и функций уполномоченными органами власти и органами местного самоуправления в субъектах РФ позволяет непредвзято оценить степень соответствия реестров требованиям 210-ФЗ «Об организации предоставления государственных и муниципальных услуг»

### ПРИВЕДЕНИЕ В СООТВЕТСТВИЕ

По итогам оценки Система автоматически формирует перечень задач по устранению выявленных несоответствий

### КОНТРОЛЬ

АИС «Мониторинг РГУ» автоматически отслеживает исполнение предписаний по исправлению выявленных недостатков



### ПРЕИМУЩЕСТВА

- Возможность производить экспертную оценку состава и качества сведений об услугах, внесенных в Реестр, с учетом порядка и правил, установленных законодательством
- Предоставление списка выявленных несоответствий, ранжированного по степени влияния на качество оказания услуг
- Автоматическое формирование перечня задач по устранению выявленных недостатков
- Автоматический контроль за исполнением поставленных задач
- Формирование отчетов, характеризующих полноту и качество информации о государственных и муниципальных услугах, внесенных в Реестр, с предоставлением детального перечня выявленных недостатков
- Ведение рейтинга региональных органов власти и органов муниципального самоуправления субъекта РФ с ранжированием по качеству состава сведений и количеству услуг, внесенных в Реестр

В соответствии с Постановлением Правительства РФ № 861 «О федеральных государственных информационных системах, обеспечивающих предоставление в электронной форме государственных и муниципальных услуг (осуществление функций)» на региональные органы власти и органы местного самоуправления субъектов РФ возложены обязанности по формированию, размещению и ведению сведений о государственных и муниципальных услугах и функциях в региональных реестрах государственных и муниципальных услуг и функций, оказываемых ими с использованием ведомственных информационных систем.

**ИС «Мониторинг РГУ»** - это информационная система для автоматизации выполнения экспертной оценки качественных и количественных показателей формирования и ведения Реестра, составления рейтинга органов исполнительной власти.

Основной задачей, которую решает доступ к **ИС «Мониторинг РГУ»**, является повышение качества ведения Реестров ответственными сотрудниками региональных органов власти и органов муниципального самоуправления в соответствии с требованиями, установленными Постановлением Правительства РФ № 861. Очевидным результатом улучшения качества ведения Реестров является повышение качества оказания государственных и муниципальных услуг на местах.



## Функциональные возможности ИС «Мониторинг РГУ»

### МЕТОДИЧЕСКАЯ ПОДДЕРЖКА

Компания «Эволента» выполняет методическую и экспертную поддержку органов исполнительной власти, предоставляя комплексные услуги по оптимизации их деятельности

### ТЕХНИЧЕСКАЯ ПОДДЕРЖКА

Мы осуществляем техническую поддержку предоставленных нами решений в режиме «24 x 7»

### БЕЗОПАСНОСТЬ

Все предлагаемые решения используют самые современные технологии защиты и идентификации, обеспечивая высочайший уровень конфиденциальности данных организации заказчика

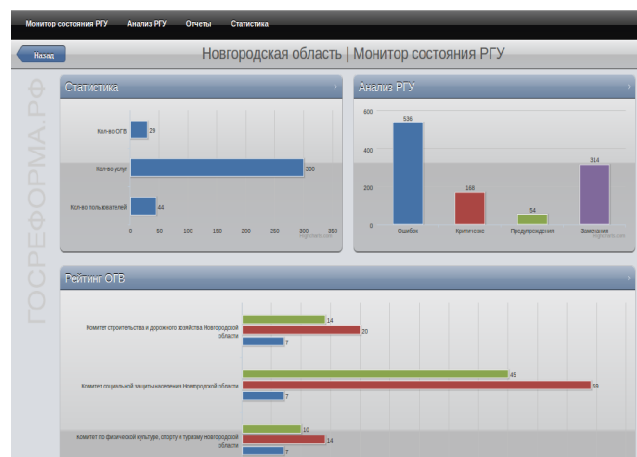
Демонстрационная версия продукта доступна по адресу:

<http://monrgu-demo.admreforma.ru/>

логин: *demo*

пароль: *demo*

Для получения более подробной информации о решениях и услугах нашей компании, посетите сайт [www.evolenta.ru](http://www.evolenta.ru)



ИС «Мониторинг РГУ» производит мониторинг количества и качества сведений о государственных муниципальных услугах, внесенных в Реестр, по следующим параметрам:

- Общее количество услуг, внесенных в Реестр, в разрезе РОИВ / ОМСУ
- Общее количество услуг, внесенных в Реестр, в разрезе сотрудника РОИВ / ОМСУ
- Количество услуг, внесенных в Реестр, по которым были разработаны административные регламенты

- Статистика по стадиям жизненного цикла услуг, внесенных в Реестр
- Статистика по ошибкам в составе сведений об услугах, внесенных в Реестр
- Статистика по форме межведомственного взаимодействия при предоставлении услуг, внесенных в Реестр
- Статистика в разрезе классификаторов, применяемых в Реестре
- Статистика по заполнению отдельных полей описания услуг, внесенных в Реестр



На основании выполненной оценки формируются следующие виды документов:

- Детальный перечень выявленных недостатков в информации об услугах, внесенных в Реестр, а также задачи по их устранению
- Отчеты, характеризующие полноту и качество информации об услугах, внесенных в Реестр
- Рейтинг по количеству услуг, составу и качеству сведений об услугах, внесенных в Реестр

Компания «Эволента» успешно внедрила ИС «Мониторинг РГУ» на территории Челябинской области.



**ЭВОЛЕНТА**  
ЗАКРЫТОЕ АКЦИОНЕРНОЕ ОБЩЕСТВО

430005, г. Саранск, пр. Ленина 7  
Тел.: 8 (8342) 31-21-00  
Web: [www.evolenta.ru](http://www.evolenta.ru)  
Email: [info@evolenta.ru](mailto:info@evolenta.ru)